



TIPO 1

92,59 m²

x2

x2

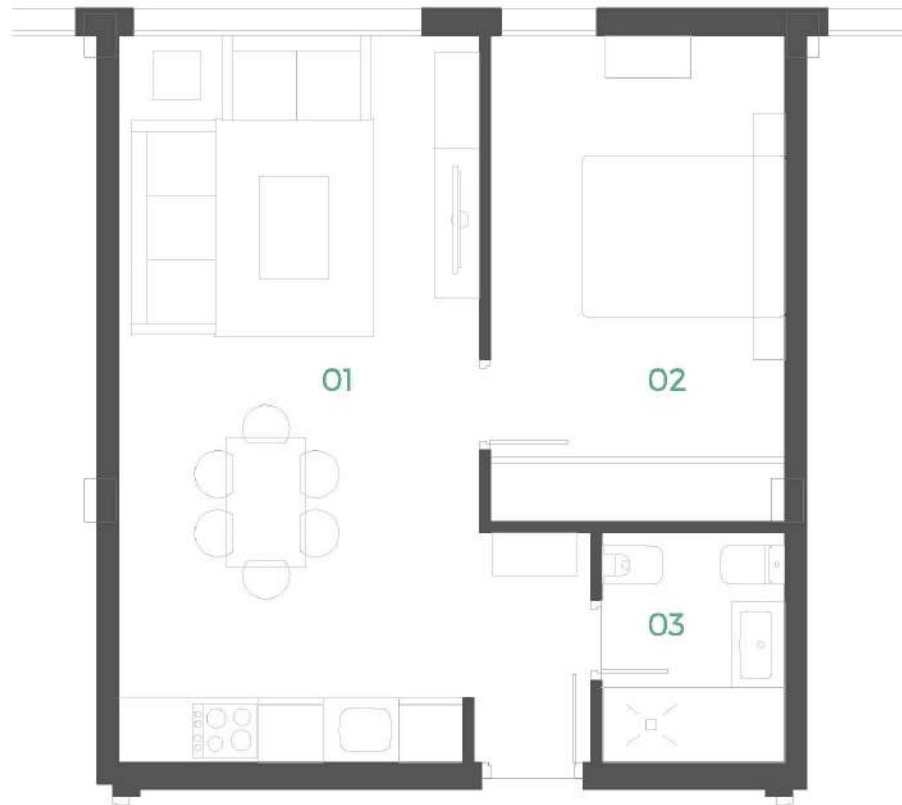


SUP. CONSTRUIDA (*)	70,81 m ²
TERRAZA (*)	21,78 m ²
TOTAL M ² VENTA (*)	92,59 m ²

SUPERFICIE ÚTIL INTERIOR (*)	61,48 m ²	04. DORMITORIO PRINCIPAL (*)	13,08 m ²
01. ENTRADA (*)	1,37 m ²	05. BAÑO (*)	3,74 m ²
02. SALÓN-COCINA (*)	29,18 m ²	06. DORMITORIO 01 (*)	9,78 m ²
03. DISTRIBUIDOR (*)	1,14 m ²	07. BAÑO (*)	3,19 m ²



(*) m² del tipo 1 sobre el que se realiza la infografía (Bajo A). Plano orientativo sujeto a modificaciones por criterios técnicos o urbanísticos.



TIPO 2

SUP. CONSTRUIDA (*)	46,27 m ²
TOTAL M ² VENTA (*)	46,27 m ²



SUPERFICIE ÚTIL INTERIOR (*)	41,48 m ²
01. SALÓN-COCINA (*)	25,22 m ²
03. DORMITORIO PRINCIPAL (*)	12,56 m ²
06. BAÑO (*)	3,70 m ²





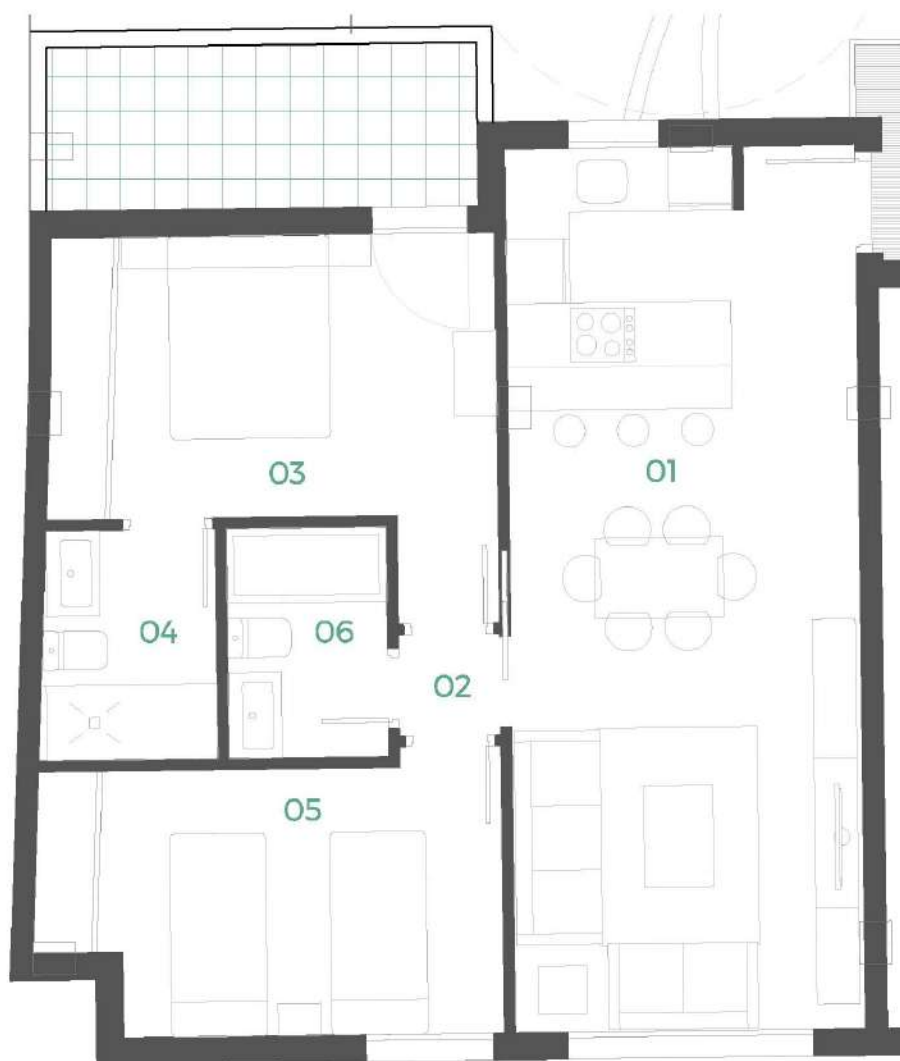
TIPO 3

88,35 m² x2 x2

SUP. CONSTRUIDA (*)	74,87 m ²	SUPERFICIE ÚTIL INTERIOR (*)	63,85 m ²	04. BAÑO (*)	4,56 m ²
TERRAZA (*)	13,48 m ²	01. SALÓN-COCINA (*)	31,77 m ²	05. DORMITORIO 01 (*)	9,32 m ²
TOTAL M ² VENTA (*)	88,35 m ²	02. DISTRIBUIDOR (*)	2,82 m ²	06. BAÑO (*)	3,20 m ²
		03. DORMITORIO PRINCIPAL (*)	12,18 m ²		



(*) m² del tipo 3 sobre el que se realiza la infografía (Bajo D). Plano orientativo sujeto a modificaciones por criterios técnicos o urbanísticos.



TIPO 4

72,02 m²

x2

x2



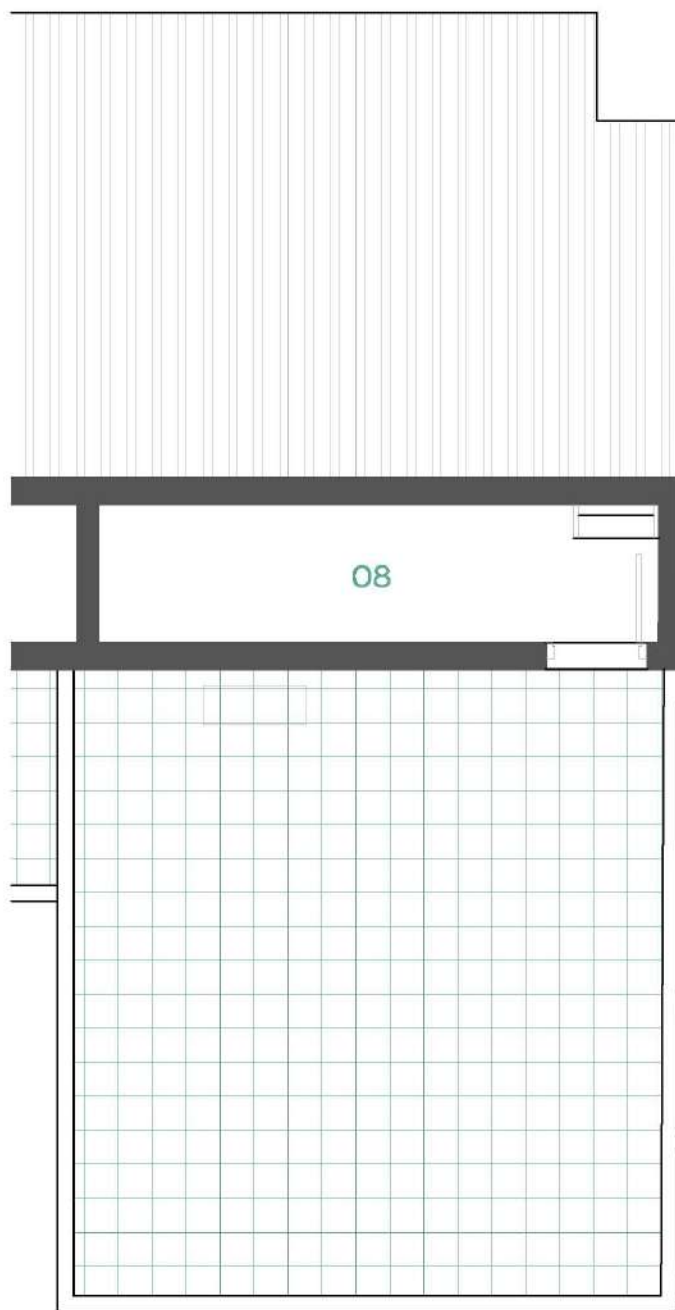
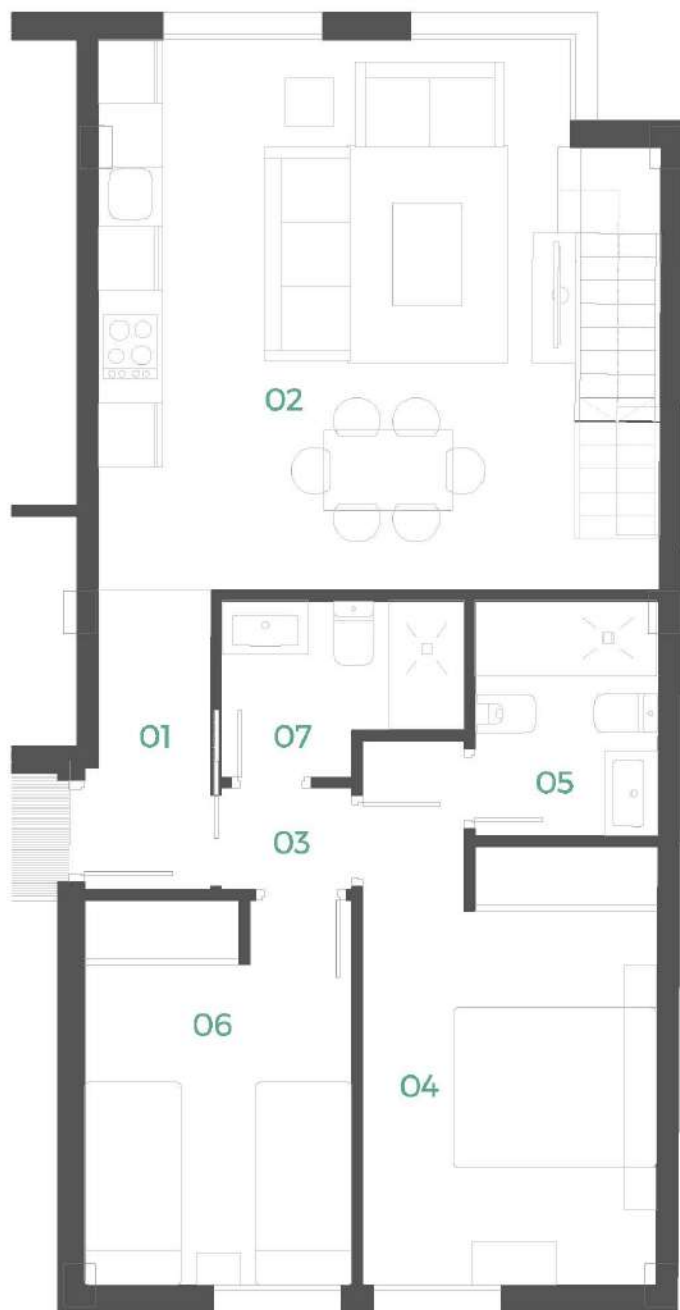
SUP. CONSTRUIDA (*)	65,84 m ²
TERRAZA (*)	6,18 m ²
TOTAL M ² VENTA (*)	72,02 m ²

SUPERFICIE ÚTIL INTERIOR (*)	57,23 m ²	04. BAÑO (*)	3,51 m ²
01. SALÓN-COCINA (*)	27,13 m ²	05. DORMITORIO 01 (*)	10,47 m ²
02. DISTRIBUIDOR (*)	0,90 m ²	06. BAÑO (*)	3,22 m ²
03. DORMITORIO PRINCIPAL (*)	12,00 m ²		



(*) m² del tipo 4 sobre el que se realiza la Infografía (1^o D). Plano orientativo sujeto a modificaciones por criterios técnicos o urbanísticos.

La nu za 11



TIPO5

117,10 m²

x2

x2

SUP. CONSTRUIDA (*)	84,82 m ²
TERRAZA (*)	32,28 m ²
TOTAL M ² VENTA (*)	117,10 m ²

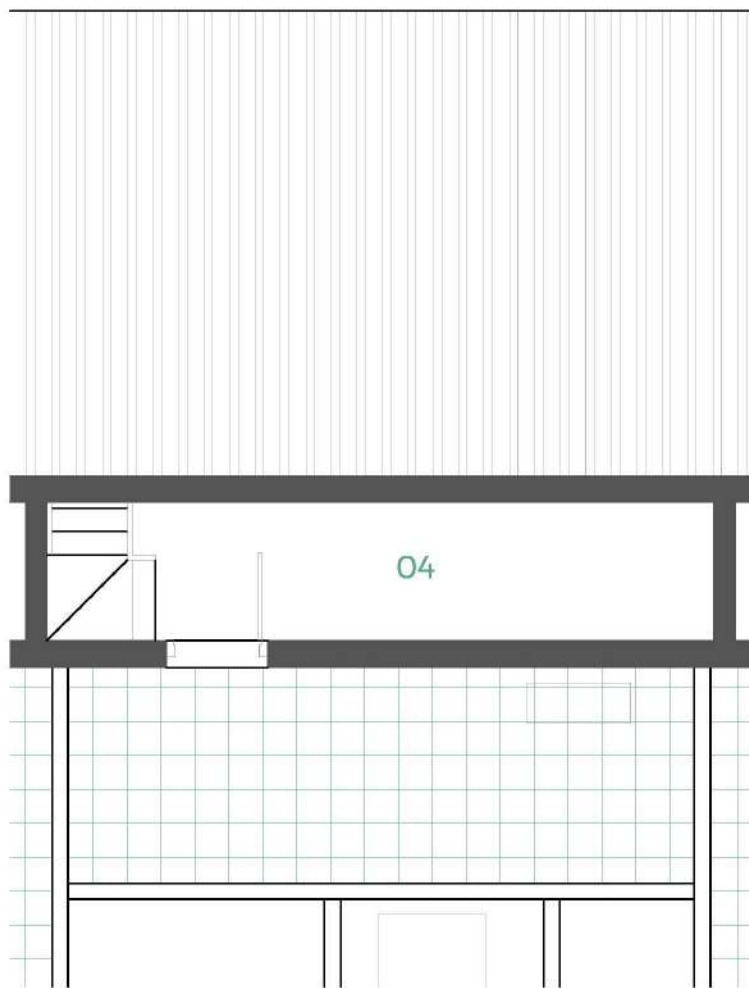
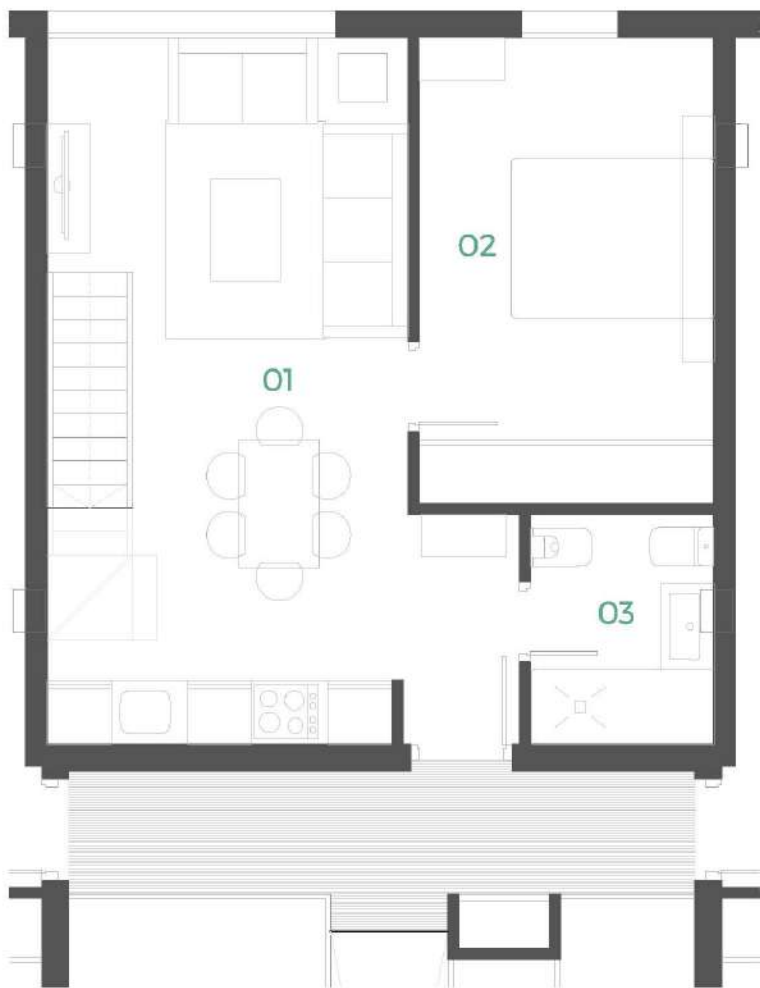
SUPERFICIE ÚTIL INTERIOR (*)	65,50 m ²	05. BAÑO (*)	3,79 m ²
01. ENTRADA (*)	1,29 m ²	06. DORMITORIO 01 (*)	9,00 m ²
02. SALÓN-COCINA (*)	28,02 m ²	07. BAÑO (*)	3,28 m ²
03. DISTRIBUIDOR (*)	1,16 m ²	08. CASETÓN (*)	6,78 m ²
04. DORMITORIO PRINCIPAL (*)	12,18 m ²		



(*) m² del tipo 5 sobre el que se realiza la infografía (3° C). Plano orientativo sujeto a modificaciones por criterios técnicos o urbanísticos.

La nu za

11



TIPO6

73,90 m²

x1

x1

SUP. CONSTRUIDA (*)	62,06 m ²
TERRAZA (*)	11,84 m ²
TOTAL M ² VENTA (*)	73,90 m ²

SUPERFICIE ÚTIL INTERIOR (*)	47,06 m ²
01. SALÓN-COCINA (*)	24,58 m ²
02. DORMITORIO PRINCIPAL (*)	12,03 m ²
03. BAÑO (*)	3,70 m ²
04. CASETÓN (*)	6,75 m ²



(*) m² del tipo 6 sobre el que se realiza la infografía (3^{er} B). Plano orientativo sujeto a modificaciones por criterios técnicos o urbanísticos.