



# SEVILLA 26

by NAP



# CÉNTRICO y ESTRATÉGICO

SEVILLA  
26

Ubicado en el corazón de Málaga, ciudad referente del Sur de Europa. A escasos metros del centro histórico, en la tradicional barriada de La Trinidad, se encuentra este nuevo proyecto de 26 apartamentos con piscina en cubierta..



## Un lugar por descubrir, un lugar para vivir.

A un paso de tu hogar ve a disfrutar de tu ocio en zonas tan emblemáticas como Calle Larios, Plaza de la Merced o Museo Thyssen. Podrás además empaparte de la esencia malagueña saliendo del círculo turístico sintiéndote como un Malagueño más en lugares tan nuestros como la iglesia del San Pablo .







Te presentamos **SEVILLA**<sub>26</sub> un conjunto de 26 viviendas con 26 plazas de garaje y piscina privada en cubierta, donde el diseño y la luminosidad te invitarán a disfrutar de cada momento en tu casa como algo único.

# Tu comodidad

Ofrecemos viviendas pensadas para cubrir cada una de tus necesidades, dando la alternativa de elegir apartamentos desde de 1 a 3 dormitorios. Todos ellos con materiales de primera calidad, cocina con salón integrado, dormitorio principal con baño en suite y dando un especial protagonismo a la luz.

- . Cocina Integrada y amueblada.
- . Aire acondicionado con bomba de calor.
- . Gres o Tarima.
- . Ventanas de pvc o aluminio.



\* Imagen orientativa sin valor contractual



La arquitectura está diseñada para encajar a la perfección en el entorno. Las viviendas son de diferentes tipologías pero todas tienen en común sus excelentes acabados y calidades. Buscamos la integración de los espacios para maximizar tu vivienda, sin olvidar en ningún momento la sostenibilidad y eficiencia de tu hogar.

## Tiempo para todo.

Si lo que quieres es una vivienda para disfrutarla todo el año o si lo que buscas es una inversión en la ciudad de referencia, en Sevilla 16 tendrás tu tiempo para que tanto tú, los tuyos o quien tú quieras puedan vivir, disfrutar o empaparse de nuestro modo de vida.



\* Imagen orientativa sin valor contractual

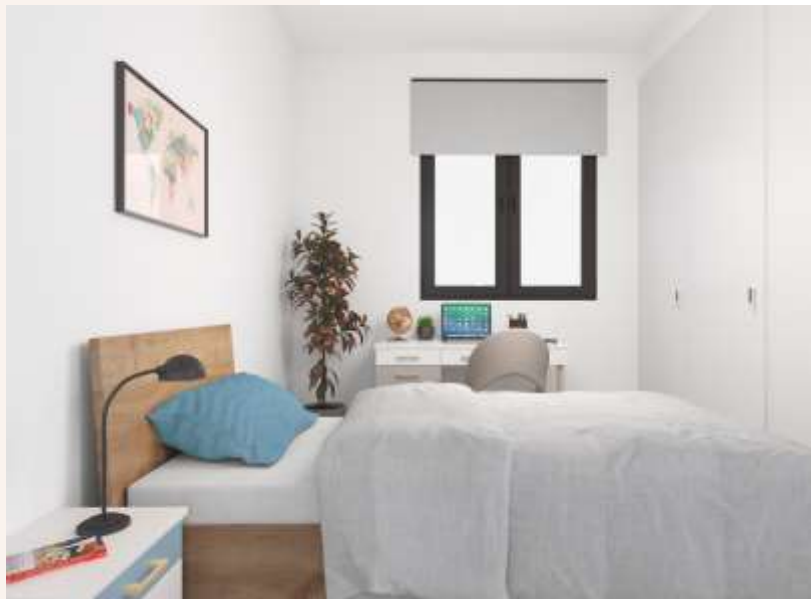


# Tu descanso

“ Siéntete en tu casa”. Nuestra premisa es que al llegar a tu hogar tu única preocupación sea el relajarte y desconectar de todo. Enciende tu aire acondicionado, mira al exterior desde tu terraza, date un baño en la piscina y siéntate a disfrutar de un espacio hecho a tu medida.



\* Imagen orientativa sin valor contractual



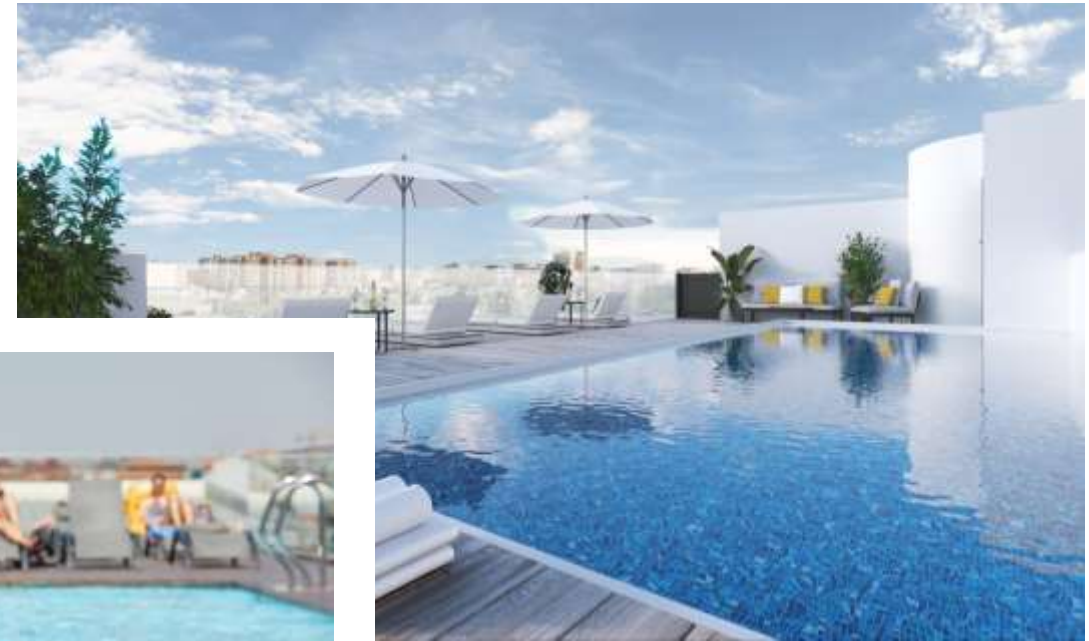
En **SEVILLA** encontrarás un estilo moderno y acogedor.

El espacio tiene especial protagonismo en cada vivienda, hemos buscado darle un especial relevancia a la zona de la cubierta. La misma ha sido diseñada aprovechando la zona superior del edificio, buscando la amplitud y luminosidad que esta zona nos brinda.

Darte un baño, disfrutar de un refresco con los tuyos, tener una conversación distendida o simplemente; relájate en tu hamaca.

Comparte con familia, amigos, como quieras...

- Última planta.
- Zona Solárium.
- Piscina en cubierta.



Con un clima que te hará sentir siempre como en verano, las cálidas temperaturas te invitarán a darte un chapuzón en la piscina en cubierta y llenarte de vitalidad al. Desconecta de todo, tus momentos en la piscina serán momentos para el recuerdo .

\* Imagen orientativa sin valor contractual





Portal 1

Portal



NAP Properties  
Calle Cuarteles 41, 29002, Málaga  
+34 626 044 391 +34 652 93 58 57  
sales@napproperties.com  
ventas@napproperties.com

